

PROMOTION

LE CLOS DES CHARMETTES

AIGLE

SOMMAIRE

3	L'ENVIRONNEMENT
6	L'EXTÉRIEUR
8	IMMEUBLES
19	LISTE DE PRIX DES APPARTEMENTS
21	INFORMATIONS
23	LES PARTENAIRES
24	ÉTAPES DE VENTE

ENVIRONNEMENT

Petite ville de plus de 9000 habitants, Aigle est idéalement située au carrefour d'un réseau ferroviaire et routier conduisant directement au cœur de 9 stations alpines vaudoises et valaisannes. Depuis la gare CFF, les transports publics du Chablais permettent d'atteindre facilement ces destinations.

À Aigle, vous rencontrerez une population accueillante, prête à vous faire découvrir cette belle région. Depuis le centre-ville, vous accéderez rapidement à la campagne, et un peu plus haut, aux magnifiques montagnes qui l'entourent. Il ne vous faudra par ailleurs que quelques minutes pour atteindre le lac Léman.

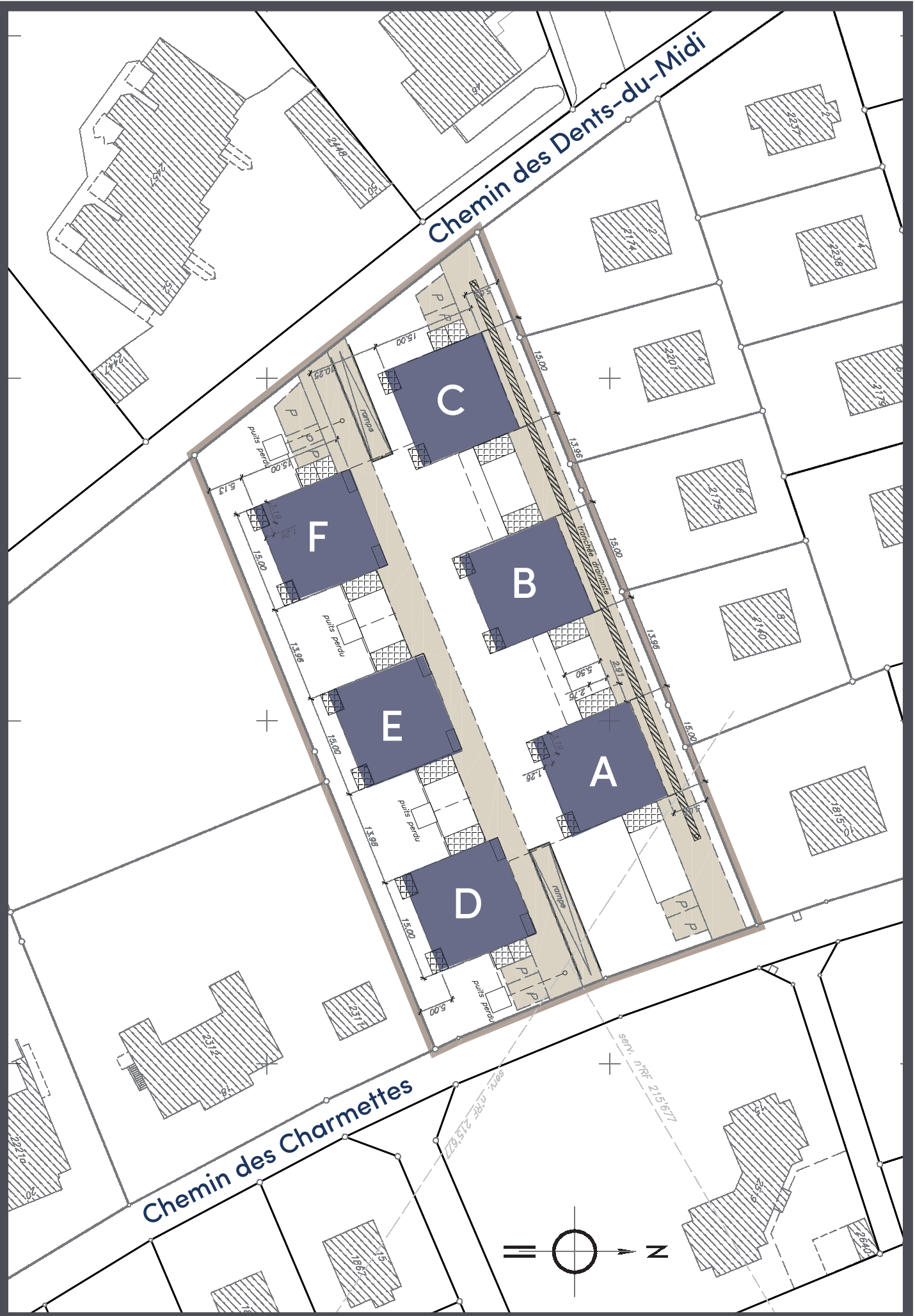
La commune bénéficie de nombreux commerces, boutiques, pharmacies, médecins, cinémas, ainsi que différentes sociétés locales et sportives.

De nombreuses manifestations sont organisées sur le territoire communal: marchés au centre-ville, Festibrad, la fête des couleurs, la fête médiévale et le festival Trottinette.

Plus de 50 sociétés ou associations, regroupées sous l'USLA (Union des sociétés locales d'Aigle), sont actives sur le territoire communal. Le P'tit Chablaisien (train touristique) circule également à travers les rues de la Ville durant la période estivale.

Cette situation favorise grandement son développement, tant industriel qu'urbain.





L'EXTÉRIEUR & SOUS SOL

Cette nouvelle promotion, logée au cœur de la ville accueillante d'Aigle, comprend la construction de 6 petits immeubles de 4 duplex chacun, soit au total de 24 duplex.

Vous profiterez d'une ambiance chaleureuse et agréable à vivre. Ces splendides duplex de conception moderne offrent tout le confort que vous pouvez espérer.

Les duplex du rez-de-chaussée jouissent d'une terrasse avec un accès à un jardin.

Les appartements situés au 1er étage profitent de beaux balcons et loggias.

Au sous-sol de ces immeubles se trouve un parking avec 26 places ainsi que des caves, buanderies et locaux techniques.

À l'extérieur se trouvent également des places de parc couvertes et non-couvertes.

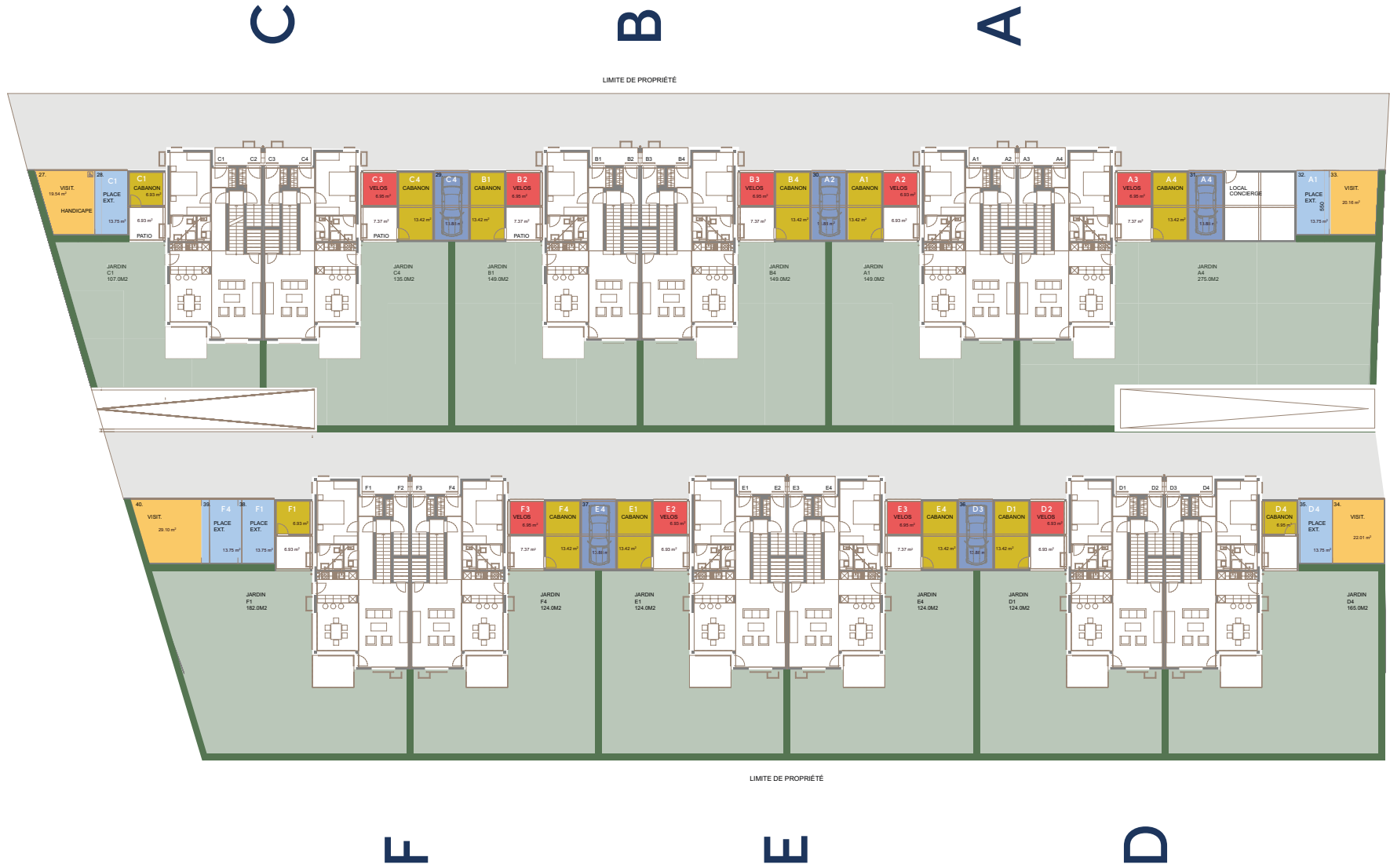


Chemin des Dents-du-Midi



Chemin des Charmettes

Chemin des Dents-du-Midi



Chemin des Charmettes

IMMEUBLE A

Appartement A1 4,5pièces

Surface habitable	131.09 m ²
Surface des terrasses / balcons totale	29.27 m ²
Surface des terrasses / balcons pondérée	14.64 m ²
Surface du jardin	149 m ²

Appartement A2 4,5pièces

Surface habitable	126.37 m ²
Surface des balcons totale	36.36 m ²
Surface des balcons pondérée	14.82 m ²

Appartement A3 4,5pièces

Surface habitable	126.37 m ²
Surface des balcons totale	36.36 m ²
Surface des balcons pondérée	14.82 m ²

Appartement A4 4,5pièces

Surface habitable	131.09 m ²
Surface des terrasses / balcons totale	29.27 m ²
Surface des terrasses / balcons pondérée	14.64 m ²
Surface du jardin	272 m ²

IMMEUBLE B

Appartement B1 4,5pièces

Surface habitable	131.09 m ²
Surface des terrasses / balcons totale	29.27 m ²
Surface des terrasses / balcons pondérée	14.64 m ²
Surface du jardin	149 m ²

Appartement B2 4,5pièces

Surface habitable	126.37 m ²
Surface des balcons totale	36.36 m ²
Surface des balcons pondérée	14.82 m ²

Appartement B3 4,5pièces

Surface habitable	126.37 m ²
Surface des balcons totale	36.36 m ²
Surface des balcons pondérée	14.82 m ²

Appartement B4 4,5pièces

Surface habitable	131.09 m ²
Surface des terrasses / balcons totale	29.27 m ²
Surface des terrasses / balcons pondérée	14.64 m ²
Surface du jardin	149 m ²

IMMEUBLE C

Appartement C1 4,5pièces

Surface habitable	131.09 m ²
Surface des terrasses / balcons totale	29.27 m ²
Surface des terrasses / balcons pondérée	14.64 m ²
Surface du jardin	107 m ²

Appartement C2 4,5pièces

Surface habitable	126.37 m ²
Surface des balcons totale	36.36 m ²
Surface des balcons pondérée	14.82 m ²

Appartement C3 4,5pièces

Surface habitable	126.37 m ²
Surface des balcons totale	36.36 m ²
Surface des balcons pondérée	14.82 m ²

Appartement C4 4,5pièces

Surface habitable	131.09 m ²
Surface des terrasses / balcons totale	29.27 m ²
Surface des terrasses / balcons pondérée	14.64 m ²
Surface du jardin	135 m ²

IMMEUBLE D

Appartement D1 4,5pièces

Surface habitable	131.09 m ²
Surface des terrasses / balcons totale	29.27 m ²
Surface des terrasses / balcons pondérée	14.64 m ²
Surface du jardin	123 m ²

Appartement D2 4,5pièces

Surface habitable	126.37 m ²
Surface des balcons totale	36.36 m ²
Surface des balcons pondérée	14.82 m ²

Appartement D3 4,5pièces

Surface habitable	126.37 m ²
Surface des balcons totale	36.36 m ²
Surface des balcons pondérée	14.82 m ²

Appartement D4 4,5pièces

Surface habitable	131.09 m ²
Surface des terrasses / balcons totale	29.27 m ²
Surface des terrasses / balcons pondérée	14.64 m ²
Surface du jardin	162 m ²

IMMEUBLE E

Appartement E1 4,5pièces

Surface habitable	131.09 m ²
Surface des terrasses / balcons totale	29.27 m ²
Surface des terrasses / balcons pondérée	14.64 m ²
Surface du jardin	124 m ²

Appartement E2 4,5pièces

Surface habitable	126.37 m ²
Surface des balcons totale	36.36 m ²
Surface des balcons pondérée	14.82 m ²

Appartement E3 4,5pièces

Surface habitable	126.37 m ²
Surface des balcons totale	36.36 m ²
Surface des balcons pondérée	14.82 m ²

Appartement E4 4,5pièces

Surface habitable	131.09 m ²
Surface des terrasses / balcons totale	29.27 m ²
Surface des terrasses / balcons pondérée	14.64 m ²
Surface du jardin	124 m ²

IMMEUBLE F

Appartement F1 4,5pièces

Surface habitable	131.09 m ²
Surface des terrasses / balcons totale	29.27 m ²
Surface des terrasses / balcons pondérée	14.64 m ²
Surface du jardin	176 m ²

Appartement F2 4,5pièces

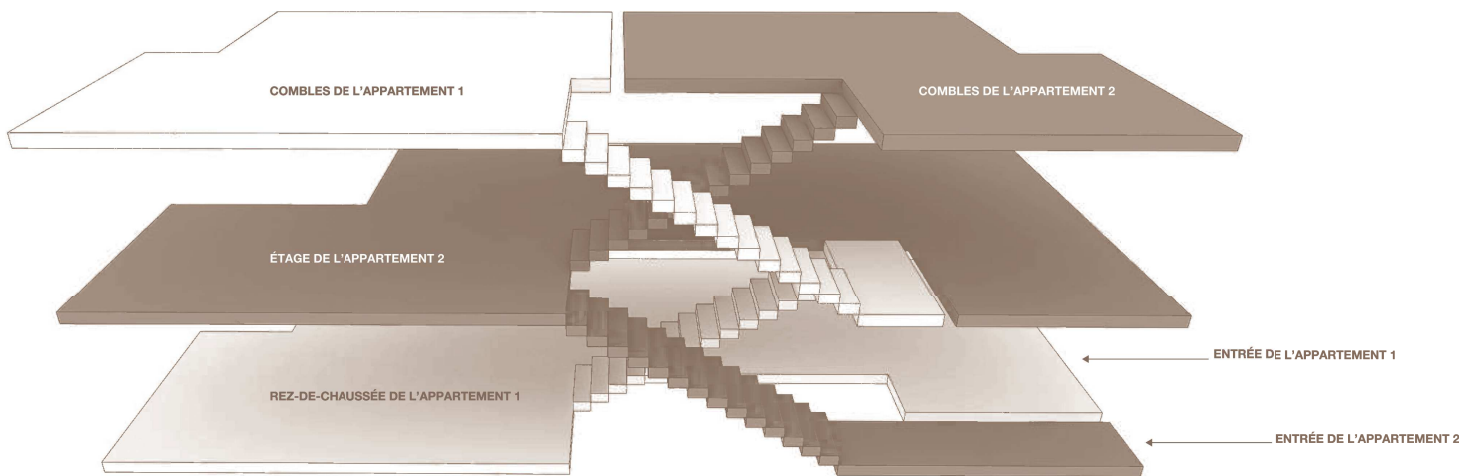
Surface habitable	126.37 m ²
Surface des balcons totale	36.36 m ²
Surface des balcons pondérée	14.82 m ²

Appartement F3 4,5pièces

Surface habitable	126.37 m ²
Surface des balcons totale	36.36 m ²
Surface des balcons pondérée	14.82 m ²

Appartement F4 4,5pièces

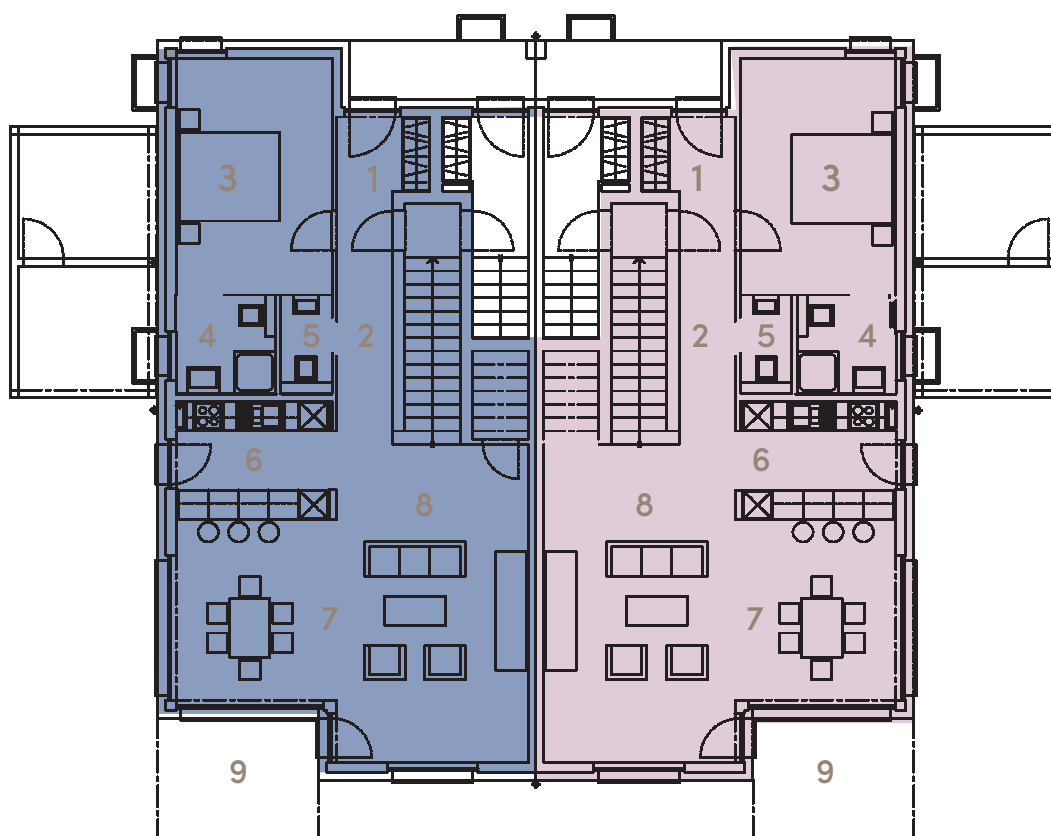
Surface habitable	131.09 m ²
Surface des terrasses / balcons totale	29.27 m ²
Surface des terrasses / balcons pondérée	14.64 m ²
Surface du jardin	124 m ²





IMMEUBLES A,B,C

REZ-DE-CHAUSSÉE



Appartements A1, B1, C1

1. Hall d'entrée / penderie	2.78 m ²
2. Hall	5.35 m ²
3. Chambre 1	14.86 m ²
4. Salle de douche 1	3.78 m ²
5. WC visiteurs	1.90 m ²
6. Cuisine	7.39 m ²
7. Salle à manger	11.67 m ²
8. Séjour	25.17 m ²
9. Terrasse	7.85 m ²

Appartements A4, B4, C4

1. Hall d'entrée / penderie	2.78 m ²
2. Hall	5.35 m ²
3. Chambre 1	14.86 m ²
4. Salle de douche 1	3.78 m ²
5. WC visiteurs	1.90 m ²
6. Cuisine	7.39 m ²
7. Salle à manger	11.67 m ²
8. Séjour	25.17 m ²
9. Terrasse	7.85 m ²

IMMEUBLES A,B,C

1^{ER} ÉTAGE



Appartements A2, B2, C2

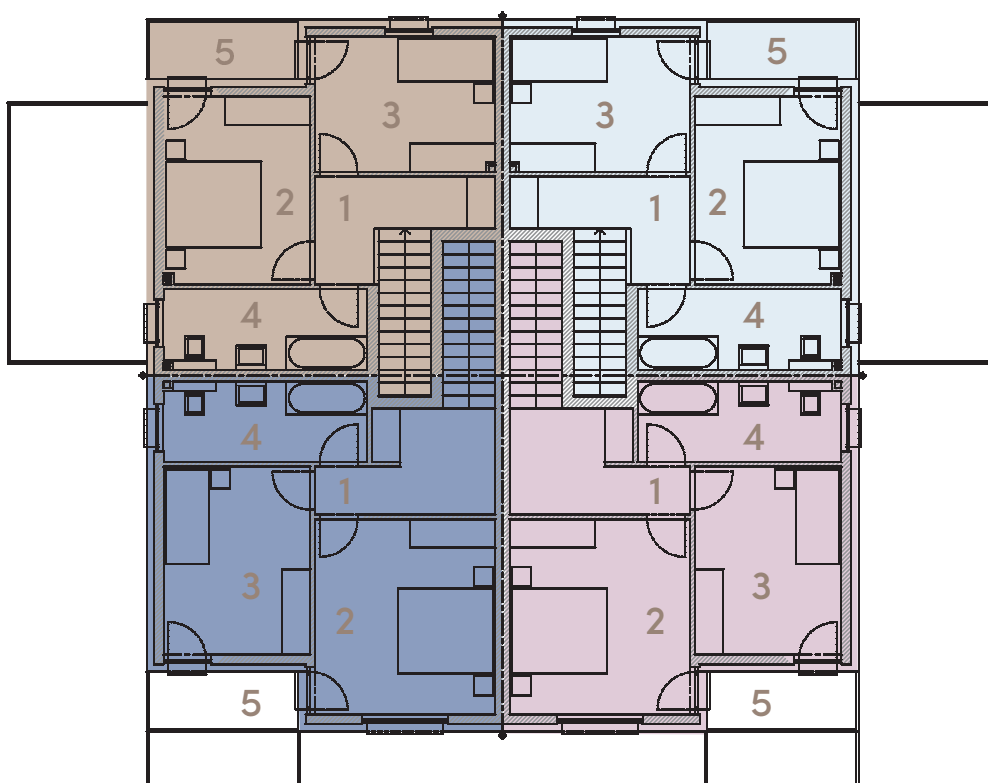
1. Séjour	25.17 m ²
2. Salle à manger	10.52 m ²
3. Cuisine	9.15 m ²
4. Hall	6.45 m ²
5. Chambre 1	16.38 m ²
6. Salle de douche 1	4.16 m ²
7. WC visiteurs	2.56 m ²
8. Terrasse	16.06 m ²
9. Balcon Loggia	13.93 m ²

Appartements A3, B3, C3

1. Séjour	25.17 m ²
2. Salle à manger	10.52 m ²
3. Cuisine	9.15 m ²
4. Hall	6.45 m ²
5. Chambre 1	16.38 m ²
6. Salle de douche 1	4.16 m ²
7. WC visiteurs	2.56 m ²
8. Terrasse	16.06 m ²
9. Balcon Loggia	13.93 m ²

IMMEUBLES A,B,C

COMBLES



Appartements A1, B1, C1

1. Hall	5.64 m ²
2. Chambre 2	12.17 m ²
3. Chambre 3	10.79 m ²
4. Salle de bain 1	7.25 m ²
5. Balcon loggia	4.02 m ²

Appartements A2, B2, C2

1. Hall	5.64 m ²
2. Chambre 2	12.17 m ²
3. Chambre 3	10.79 m ²
4. Salle de bain 1	7.25 m ²
5. Balcon loggia	4.02 m ²

Appartements A3, B3, C3

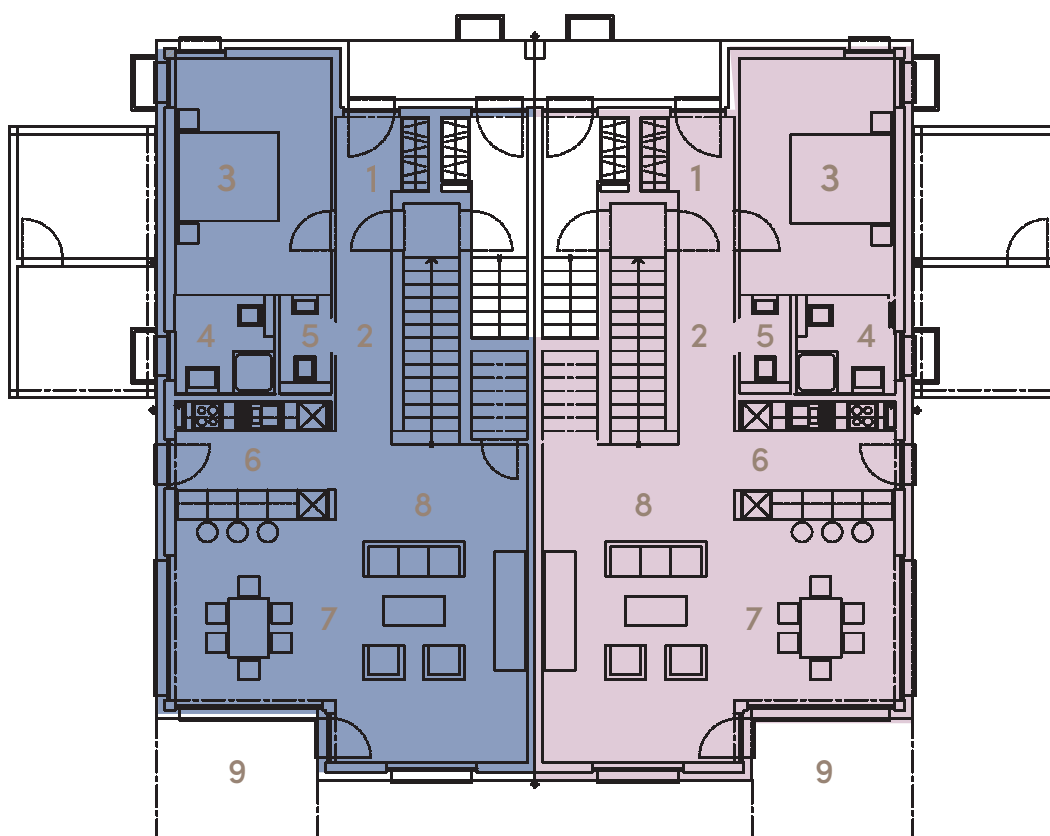
1. Hall	5.64 m ²
2. Chambre 2	12.17 m ²
3. Chambre 3	10.79 m ²
4. Salle de bain 1	7.25 m ²
5. Balcon loggia	4.02 m ²

Appartements A4, B4, C4

1. Hall	5.64 m ²
2. Chambre 2	12.17 m ²
3. Chambre 3	10.79 m ²
4. Salle de bain 1	7.25 m ²
5. Balcon loggia	4.02 m ²

IMMEUBLES D,E,F

REZ-DE-CHAUSSÉE



Appartements D1, E1, F1

1. Hall d'entrée / penderie	2.78 m ²
2. Hall	5.35 m ²
3. Chambre 1	14.86 m ²
4. Salle de douche 1	3.78 m ²
5. WC visiteurs	1.90 m ²
6. Cuisine	7.39 m ²
7. Salle à manger	11.67 m ²
8. Séjour	25.17 m ²
9. Terrasse	7.85 m ²

Appartements D4, E4, F4

1. Hall d'entrée / penderie	2.78 m ²
2. Hall	5.35 m ²
3. Chambre 1	14.86 m ²
4. Salle de douche 1	3.78 m ²
5. WC visiteurs	1.90 m ²
6. Cuisine	7.39 m ²
7. Salle à manger	11.67 m ²
8. Séjour	25.17 m ²
9. Terrasse	7.85 m ²

IMMEUBLES D,E,F

1^{ER} ÉTAGE



Appartements D2, E2, F2

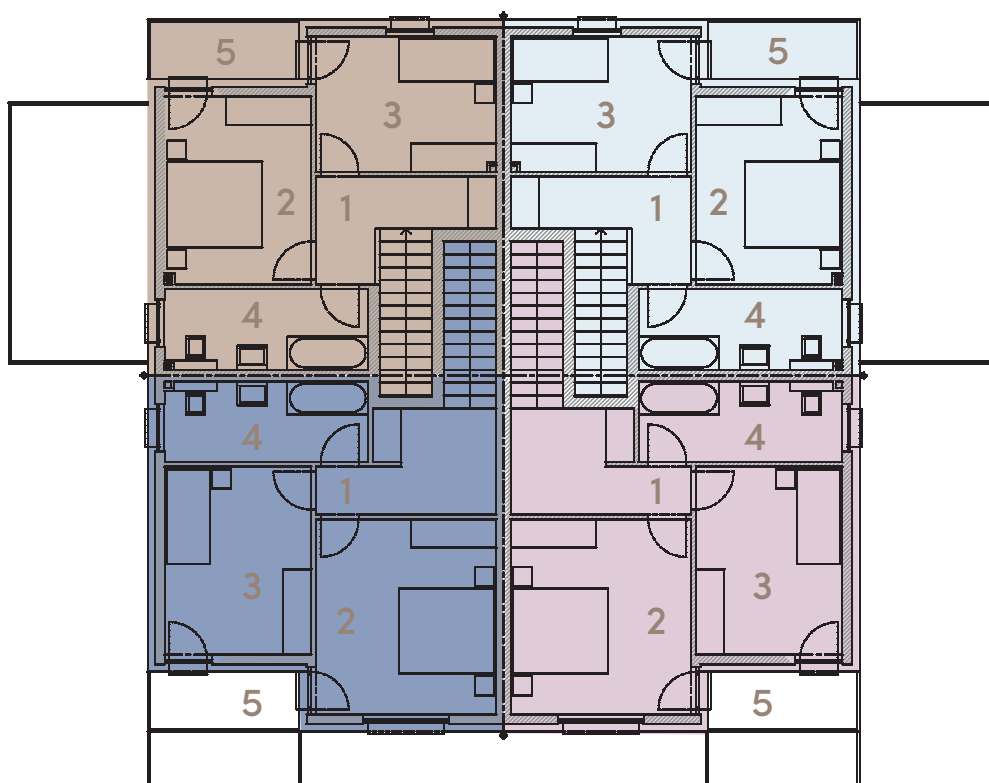
1. Séjour	25.17 m ²
2. Salle à manger	10.52 m ²
3. Cuisine	9.15 m ²
4. Hall	6.45 m ²
5. Chambre 1	16.38 m ²
6. Salle de douche 1	4.16 m ²
7. WC visiteurs	2.56 m ²
8. Terrasse	16.06 m ²
9. Balcon Loggia	13.93 m ²

Appartements D3, E3, F3

1. Séjour	25.17 m ²
2. Salle à manger	10.52 m ²
3. Cuisine	9.15 m ²
4. Hall	6.45 m ²
5. Chambre 1	16.38 m ²
6. Salle de douche 1	4.16 m ²
7. WC visiteurs	2.56 m ²
8. Terrasse	16.06 m ²
9. Balcon Loggia	13.93 m ²

IMMEUBLES D,E,F

COMBLES



Appartements D1, E1, F1

1. Hall	5.64 m ²
2. Chambre 2	12.17 m ²
3. Chambre 3	10.79 m ²
4. Salle de bain 1	7.25 m ²
5. Balcon loggia	4.02 m ²

Appartements D2, E2, F2

1. Hall	5.64 m ²
2. Chambre 2	12.17 m ²
3. Chambre 3	10.79 m ²
4. Salle de bain 1	7.25 m ²
5. Balcon loggia	4.02 m ²

Appartements D3, E3, F3

1. Hall	5.64 m ²
2. Chambre 2	12.17 m ²
3. Chambre 3	10.79 m ²
4. Salle de bain 1	7.25 m ²
5. Balcon loggia	4.02 m ²

Appartements D4, E4, F4

1. Hall	5.64 m ²
2. Chambre 2	12.17 m ²
3. Chambre 3	10.79 m ²
4. Salle de bain 1	7.25 m ²
5. Balcon loggia	4.02 m ²

PRIX DES APPARTEMENTS

IMMEUBLE A

Appartement A1	4.5	145.73 m ²	CHF	684'900.-
Appartement A2	4.5	141.19 m ²	CHF	663'500.-
Appartement A3	4.5	141.19 m ²	CHF	663'500.-
Appartement A4	4.5	145.73 m ²	CHF	684'900.-

IMMEUBLE B

Appartement B1	4.5	145.73 m ²	CHF	684'900.-
Appartement B2	4.5	141.19 m ²	CHF	663'500.-
Appartement B3	4.5	141.19 m ²	CHF	663'500.-
Appartement B4	4.5	145.73 m ²	CHF	684'900.-

IMMEUBLE C

Appartement C1	4.5	145.73 m ²	CHF	684'900.-
Appartement C2	4.5	141.19 m ²	CHF	663'500.-
Appartement C3	4.5	141.19 m ²	CHF	663'500.-
Appartement C4	4.5	145.73 m ²	CHF	684'900.-

PRIX DES APPARTEMENTS

IMMEUBLE D

Appartement D1	4.5	145.73 m ²	CHF	684'900.-
Appartement D2	4.5	141.19 m ²	CHF	663'500.-
Appartement D3	4.5	141.19 m ²	CHF	663'500.-
Appartement D4	4.5	145.73 m ²	CHF	684'900.-

IMMEUBLE E

Appartement E1	4.5	145.73 m ²	CHF	684'900.-
Appartement E2	4.5	141.19 m ²	CHF	663'500.-
Appartement E3	4.5	141.19 m ²	CHF	663'500.-
Appartement E4	4.5	145.73 m ²	CHF	684'900.-

IMMEUBLE F

Appartement F1	4.5	145.73 m ²	CHF	684'900.-
Appartement F2	4.5	141.19 m ²	CHF	663'500.-
Appartement F3	4.5	141.19 m ²	CHF	663'500.-
Appartement F4	4.5	145.73 m ²	CHF	684'900.-

INFORMATIONS

Livraison : Fin 2019

- 18 mois de construction dès le début du chantier

Sous-sol :

- Place de parking : CHF 30'000.- la place
- Caves
- Locaux techniques
- Buanderies

Rez-de-chaussée :

- Places extérieures couvertes à CHF 15'000.- la place
- Places extérieures non-couvertes à CHF 10'000.- la place

Budget Sanitaire :

- CHF 9'000.-

Budget Cuisine :

- CHF 22'000.-

Budget Carrelage :

- CHF 60.- /m²

Budget Parquet :

- CHF 70.- /m²

Chauffage et eau chaude :

- Production de chauffage et d'eau chaude par pompe à chaleur (PAC) ou chaudière gaz à condensation (le choix sera à déterminer suivant une étude énergétique faite avant le démarrage des travaux) Un complément énergétique pour la production du chauffage et de l'eau chaude sanitaire sera assuré par la mise en place de panneaux solaires en toiture.
- Chauffage au sol

Transports publics :

- Ligne 140 à 200m

Commodités :

- Collège des Dents-du-Midi à 1,2km
- Collège Michel Mayor à 1,3km
- Pavillon du Sillon à 600m
- Site de la Grande Eau – Ancien Collège à 1,4km
- Gare à 1km
- Coop et Migros à 1km
- Hôpital à 300m



APPARTEMENTS DE QUALITÉ

Des matériaux de qualité ont été sélectionnés spécialement et minutieusement pour ce projet et les prestations fournies permettent une réalisation de standing.

La construction de qualité sera confiée à une entreprise générale ayant à

son actif de nombreuses réalisations, répondant à toutes les exigences en vigueur, et bien entendu, présentant toutes les garanties financières exigées par nos partenaires bancaires.



PARTENAIRES

Les sociétés immobilières initiatrices de ce projet se sont impliqués dans la réalisation de ce dernier avec le concours du bureau d'architecte 3A Atelier Architecture afin de proposer une réalisation où chaque acquéreur trouvera un interlocuteur disponible.

Par conséquent, l'ensemble des questions liées tant à la construction qu'à l'architecture trouvera réponse par l'intermédiaire des différents acteurs de ce projet.

La philosophie de travail clairement développée est d'offrir des prestations de qualité et de proposer un service personnalisé en adéquation avec l'acte de bâtir.



Partenaire financement

AZNAR & CIE

Giovanni Singarella

Route de Thonon 61

1222 Vesenaz

T: +4 1(0)79 707 13 24

E: giovanni.singarella@aznar-cie.ch

ÉTAPES DE VENTE

